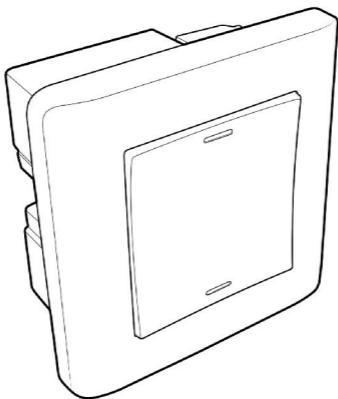


# Wireless Wall Switch

Model: WL-SFB-B01



## ***Copyright notation***

©2011 Nanjing IOT Sensor Technology Co., Ltd Все права защищены.



Wulian,  являются торговыми марками и зарегистрированными торговыми марками *Nanjing IOT Sensor Technology Co., Ltd.* другие продукты, упомянутые в настоящей статье, или названия компаний могут быть торговыми марками или торговым наименованием соответствующих владельцев.

Перед установкой и использованием продуктов, пожалуйста, прочитайте внимательно инструкцию, которая поможет вам использовать продукты лучше.

Фотографии в руководстве носят только информационный характер. Если некоторые фотографии отличаются от материального объекта, материального объекта является окончательным.

Содержание в руководстве защищено авторским правом законодателя. Это строго запрещает любые формы копирования, прохождения, распространения и хранения любого содержания данного руководства без предварительного письменного согласия инструктора *Nanjing IOT Sensor Technology Co., Ltd.*

Если практическое использование продукта отличается от написанного в инструкции, или если вы хотите получить более подробную информацию, или у вас есть какие-либо вопросы или идеи, пожалуйста, свяжитесь с нами:

Телефон: +86-25-5226 9091

Вебсайт: <http://www.wulian.cc/english/>

# I. Введение

WL-SFB-B01 Беспроводной настенный выключатель это новое устройство на основе протокола ZigBee. Пользователь может удаленно управлять световыми приборами по беспроводному каналу посредством своего смартфона.



Устройство имеет широкое применение, в дополнение к системам умный дом, оно так же может быть применено к системам умный отель, интеллектуальное здание, интеллектуальная больница и т.д.

## II. Особенности

Поддерживает протокол ZigBee HA

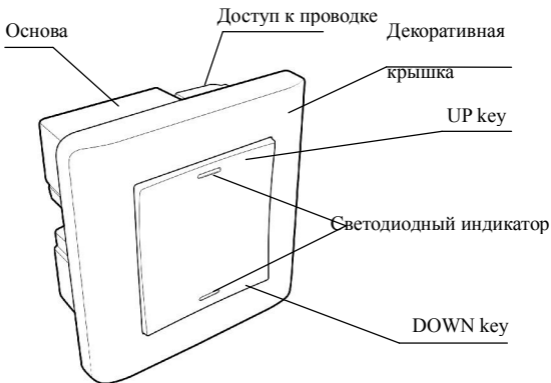
ZigBee тип: Relay

Простота и гибкость в настройке

Простая установка

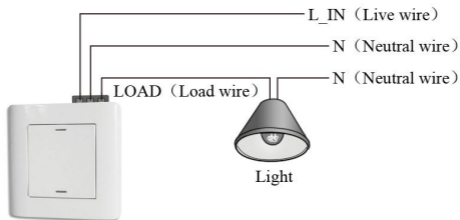
Доступна различная цветовая гамма

## III. Внешний вид и функции



## IV. Инструкция по установке

### 1. Подключите провода.

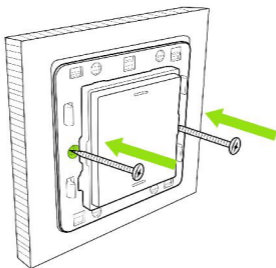


#### **Примечание:**

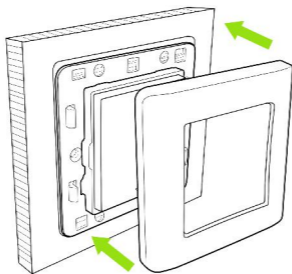
Перед установкой убедитесь что напряжение выключено.

Запрещена неквалифицированная установка, для избежания различных повреждений.

2. Закрепите основу выключателя винтами как показано на рисунке. Установка устройства так же проста как и обычного выключателя.



### 3. Завершение установки.



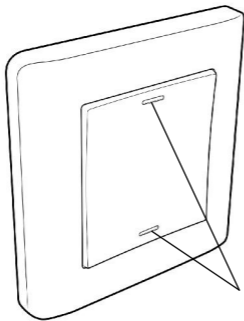
## V. Методы применения

### 1. Настройка сетевого подключения

(1) Устройство может быть использовано как обычный выключатель, так и в паре с WL-GW-A беспроводным шлюзом.

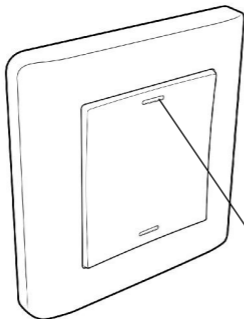


(2) Быстро нажмите **【UP key】** 4 раза для присоединения к сети ZigBee.



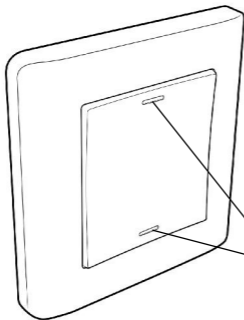
После присоединения к сети ZigBee, загорится зеленый светодиод.

- (3) Быстро нажмите **【UP key】** 3 раза для запроса о привязке к сети.



Если соединение установлено, красный светодиод мигнет 2 раза, если связь установить не удалось 4 раза

- (4) Длительное нажатие **【UP key】** в течении 10 секунд восстанавливает заводские настройки.



Зеленый светодиод погаснет



## 2. Загрузка программного обеспечения

(1) Пожалуйста, выберите соответствующее программное обеспечение, работающее в соответствии с операционной системой вашего смартфона:

а) Для пользователей системы Android ввести в поиске “wulian” или “smart home” в “Google Play Store”, выбрать “smart home” и скачать.

б) Для пользователей iPad, iPhone ввести в поиске “wulian” или “smart home” в “APP Store” выбрать “smart home” и скачать.

с) Так же вы можете скачать ПО с официального сайта <http://www.wulian.cc/english/>

(2) Пожалуйста, осуществляйте установку и эксплуатацию в соответствии с программным обеспечением для каждой версии.

(3) Войдите в режим установки и использования после завершения установки.

(4) Так же для удобства пользователей существует программное обеспечение для ПК.

## 3. Как использовать

(1) Устройством можно управлять с помощью различного программного обеспечения.

(2) Нажмите **【UP key】** для включения, **【DOWN key】** для выключения.

## VI. Примечания

### **Установка**

При использовании изделия в первый раз, внимательно прочитайте руководство пользователя, а затем осуществляйте установку.

### **Чистка**

Устройство должно быть установлено в сухом и чистом месте, чтобы избежать попадания влаги во внутрь устройства. Используйте тонкое сукно, чтобы вытереть пыль на поверхности. Не используйте химические растворители.

### **Хранение**

Коробки с упакованным продуктом должны находиться в проветриваемом, сухом месте. Температура должна быть в пределах от -10 до +40 градусов по Цельсию, влажность  $\leq 75\%$ .

### **Транспортировка**

Устройство может транспортироваться любым способом, если он избегает попадания дождя, снега или других неблагоприятных погодных условий.

### **Постгарантийное обслуживание**

В случае поломки продукта, он должен быть отправлен в местный сервис технического обслуживания.

## VII. Спецификация продукта

<b>Вес</b>	250g
<b>Вес нетто</b>	150g
<b>Цвет</b>	Различный

## VIII. Комплектность

<b>Компонент</b>	<b>Количество</b>
Беспроводной настенный выключатель	1
Декоративная крышка	1
Инструкция	1
Винты	2

## IX. Информация для заказа

<b>Art. No</b>	WLPN1107016
<b>Модель</b>	WL-SFB-B01
<b>Габариты</b>	138×118×70mm
<b>Рабочее напряжение</b>	AC 110V-230V
<b>Тип нагрузки</b>	Резистивная 1200W