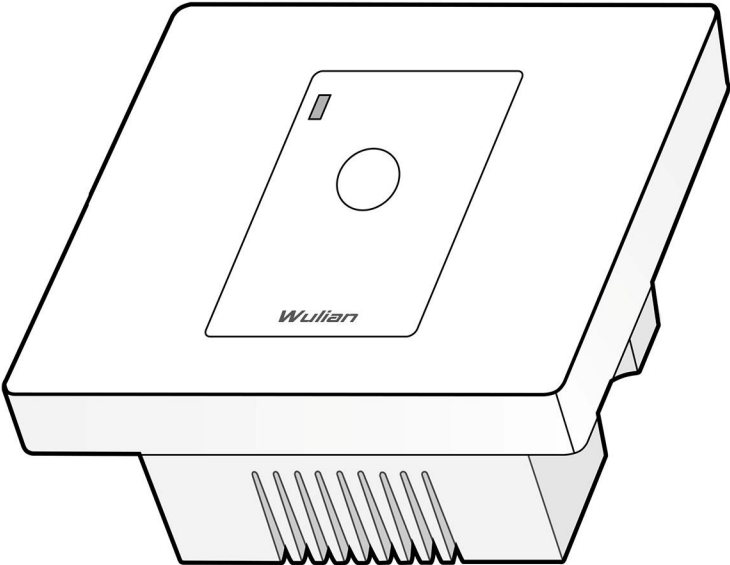


Wireless Emergency Alarm Button

Model: WL-IB-B



Copyright notation

©2011 Nanjing IOT Sensor Technology Co., Ltd Все права защищены.

Wulian,  являются торговыми марками и зарегистрированными торговыми марками Nanjing IOT Sensor Technology Co., Ltd. другие продукты, упомянутые в настоящей статье, или названия компаний могут быть торговыми марками или торговым наименованием соответствующих владельцев.

Перед установкой и использованием продуктов, пожалуйста, прочитайте внимательно инструкцию, которая поможет вам использовать продукты лучше.

Фотографии в руководстве носят только информационный характер. Если некоторые фотографии отличаются от материального объекта, материального объекта является окончательным.

Содержание в руководстве защищено авторским правом законодателя. Это строго запрещает любые формы копирования, прохождения, распространения и хранения любого содержания данного руководства без предварительного письменного согласия инструктора Nanjing IOT Sensor Technology Co., Ltd.

Если практическое использование продукта отличается от написанного в инструкции, или если вы хотите получить более подробную информацию, или у вас есть какие-либо вопросы или идеи, пожалуйста, свяжитесь с нами:

Телефон: +86-25-5226 9091

Вебсайт: <http://www.wulian.cc/english/>

I. Введение

WL-IB-A Беспроводная аварийная сигнализация с функцией триггера может отправить сигналы тревоги на смартфон пользователя. Устройство поддерживает протокол ZigBee и не нуждается в каких-либо проводах. Это очень удобно для использования.

Например, когда пожилые люди или дети остаются дома одни, они могут просто нажать на кнопку, если произошла экстремальная ситуация. Сразу все члены семьи смогут получить информацию на экране своего смартфона, iPad и т.д., чтобы попытаться разрешить возникшую ситуацию.

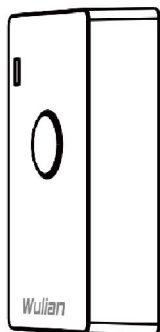


Встраиваемый корпус

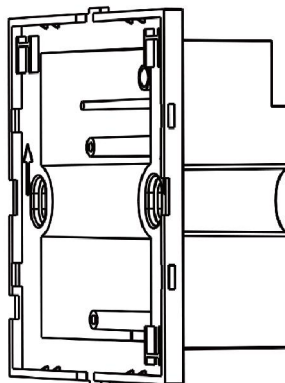
Кнопка

Устройство имеет широкое применение, в дополнение к системам умный дом, он так же может быть применен к системам умный отель, интеллектуальное здание, интеллектуальная больница и т.д.

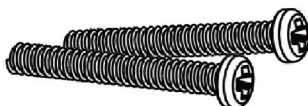
II. Комплектация



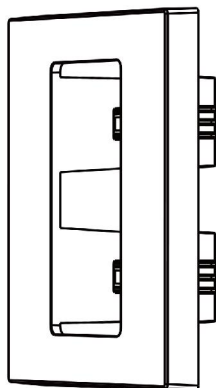
Корпус(1)



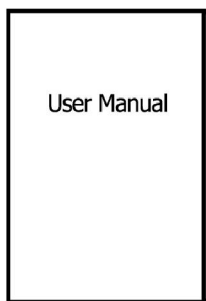
Монтажная основа(1)



Винты (2)



Крышка(1)

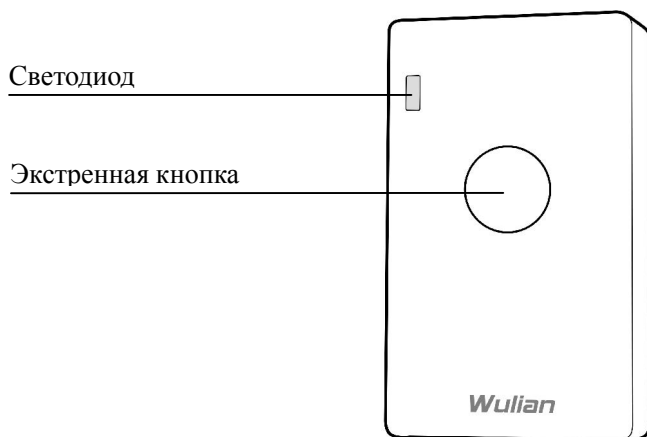


Инструкция(1)

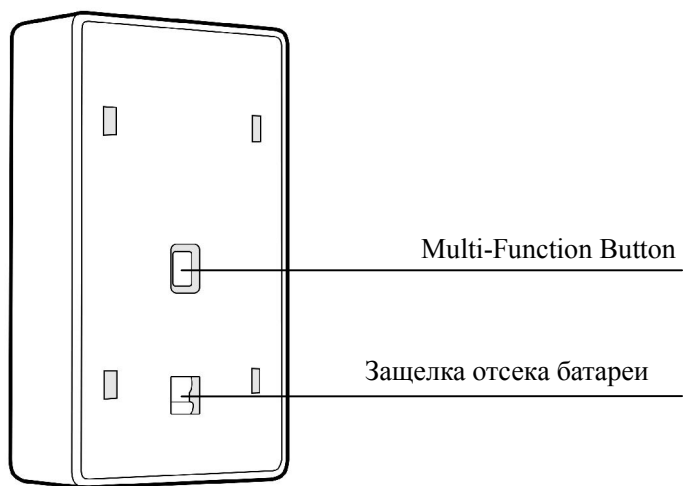


Гарантия(1)

III. Внешний вид и функции

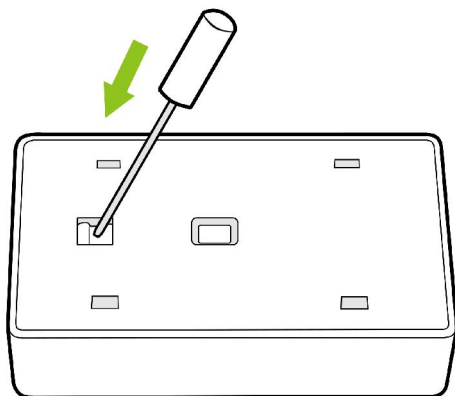


Вид спереди

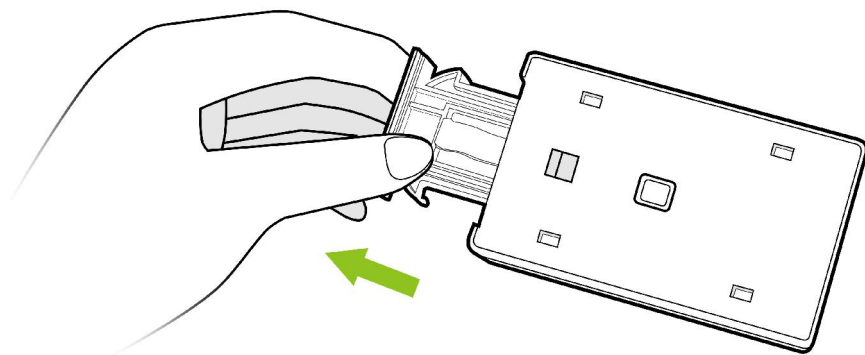


Вид сзади

IV. Установка батареи

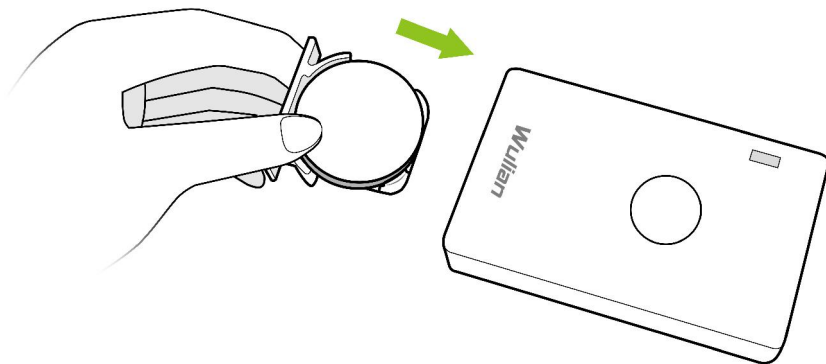


Шаг 1-1



Шаг 1-2

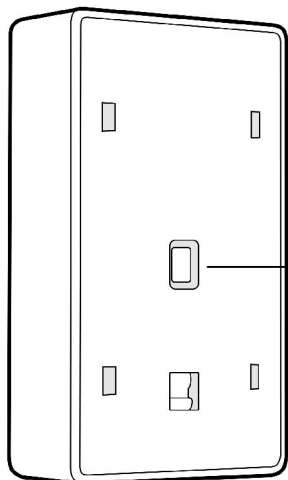
2. Установите батарею типа CR2450.



V. Настройка сетевого подключения

1. Перед настройкой устройства, убедитесь что оно присоединено к сети через беспроводной шлюз.

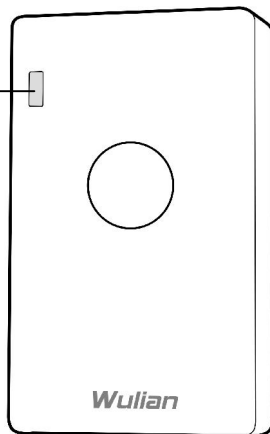
1. Быстро нажмите Multi-Function Button 4 раза, чтобы присоединиться к сети ZigBee. Во время поиска сети ZigBee, светодиодный индикатор горит зеленым. В течении двух секунд после присоединения к сети, светодиод погаснет.



Интервал между каждым нажатием должен быть в пределах 1 секунды

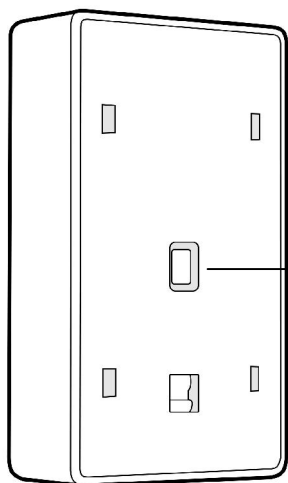
Обратная сторона

В течении двух секунд после присоединения к сети, светодиод погаснет



Вид спереди

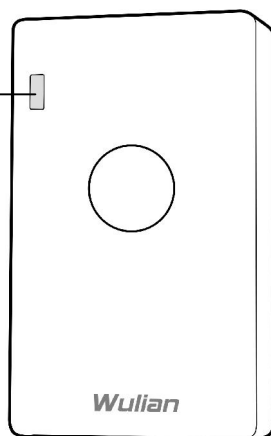
Длительное нажатие Multi-function button в течении 10 секунд восстанавливает заводские настройки.



Зажать на 10 секунд

Обратная сторона

Зеленый светодиод
мигнет 4 раза и
погаснет



Вид спереди

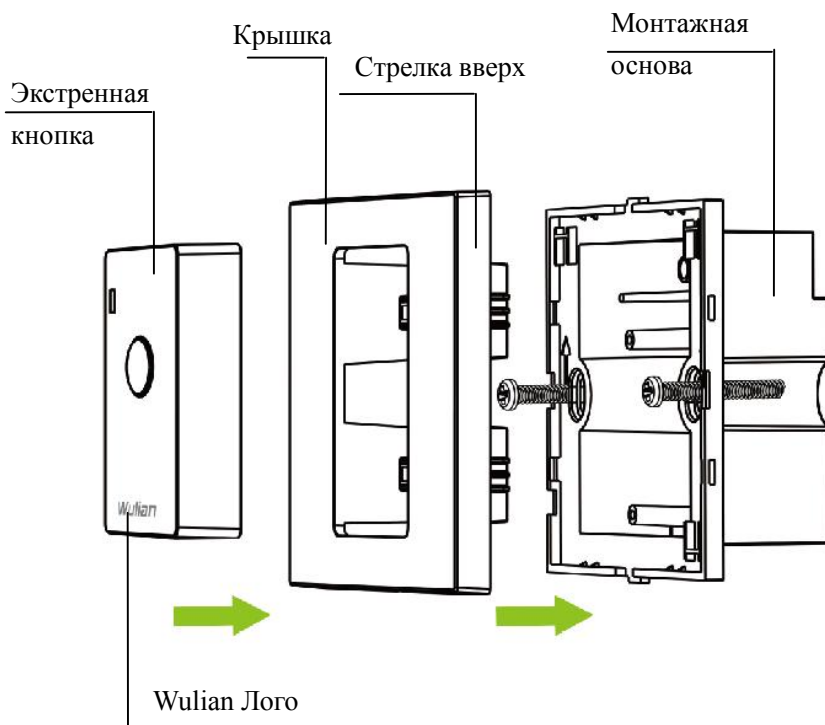
VI.Использование

Пожалуйста, выберите соответствующее программное обеспечение, работающее в соответствии с операционной системой вашего смартфона:

- a) Для пользователей системы Android ввести в поиске “wulian” или “smart home” в “Google Play Store”, выбрать “smart home” и скачать.
 - b) Для пользователей iPad, iPhone ввести в поиске “wulian” или “smart home” в “APP Store” выбрать “smart home” и скачать.
 - c) Так же вы можете скачать ПО с официального сайта <http://www.wulian.cc/english/>
- (2) Пожалуйста, осуществляйте установку и эксплуатацию в соответствии с программным обеспечением для каждой версии.
 - (3) Войдите в режим установки и использования после завершения установки.
 - (4) Так же для удобства пользователей существует программное обеспечение для ПК.

VII. Установка монтажной основы

1. Закрепите монтажную основу на стене при помощи двух винтов;
2. Установите крышку;
3. Установите экстренную кнопку.



VIII.Примечания

Установка

При использовании изделия в первый раз, внимательно прочитайте руководство пользователя, а затем осуществляйте установку.

Чистка

Устройство должно быть установлено в сухом и чистом месте, чтобы избежать попадания влаги во внутрь устройства. Используйте тонкое сукно, чтобы вытереть пыль на поверхности. Не используйте химические растворители.

Хранение

Коробки с упакованным продуктом должны находиться в проветриваемом, сухом месте. Температура должна быть в пределах от -10 до +40 градусов по Цельсию, влажность $\leq 75\%$.

Транспортировка

Устройство может транспортироваться любым способом, если он избегает попадания дождя, снега или других неблагоприятных погодных условий.

Постгарантийное обслуживание

В случае поломки продукта, он должен быть отправлен в местный сервис технического обслуживания.

IX. Спецификация продукта

Тип протокола	IEEE802.15.4 (ZigBee)
Дальность связи	100м
Источник питания	CR2450 3V
Рабочая температура	-10°C ~ +55°C
Вес кнопки	32g
Общий вес	87g
Вес набора	145g
Цвет	Белый

X. Информация для заказа

Art. No	WLPN1106158
Модель	WL-IB-B
Габариты	138*118*68mm