

Wireless Smart Security Socket (wall)

Model: WL-WWS-2



User Manual

Copyright notation

©2011 *Nanjing IOT Sensor Technology Co., Ltd* Все права защищены.

Wulian,  являются торговыми марками и зарегистрированными торговыми марками *Nanjing IOT Sensor Technology Co., Ltd.* другие продукты, упомянутые в настоящей статье, или названия компаний могут быть торговыми марками или торговым наименованием соответствующих владельцев.

Перед установкой и использованием продуктов, пожалуйста, прочитайте внимательно инструкцию, которая поможет вам использовать продукты лучше.

Фотографии в руководстве носят только информационный характер. Если некоторые фотографии отличаются от материального объекта, материального объекта является окончательным.

Содержание в руководстве защищено авторским правом законодателя. Это строго запрещает любые формы копирования, прохождения, распространения и хранения любого содержания данного руководства без предварительного письменного согласия инструктора *Nanjing IOT Sensor Technology Co., Ltd.*

Если практическое использование продукта отличается от написанного в инструкции, или если вы хотите получить более подробную информацию, или у вас есть какие-либо вопросы или идеи, пожалуйста, свяжитесь с нами:

Телефон: +86-25-5226 9091

Вебсайт: <http://www.wulian.cc/english/>

I. Введение

WL-OCB-2 Беспроводная безопасная умная розетка (встраиваемая), является устройством, которым можно управлять дистанционно. Устройство может быть связано с другим оборудованием для управления. Устройство можно управлять с вашего смартфона или непосредственно на самой розетке. Устройство полностью соответствует стандарту IEEE802.15.4 протокола Zigbee HA.



WL-OCB-2 от компании IOT имеет высокую степень защиты от удара электрическим током, в том числе из-за неправильного подключения.

II. Особенности

Поддержка протокола ZigBee HA

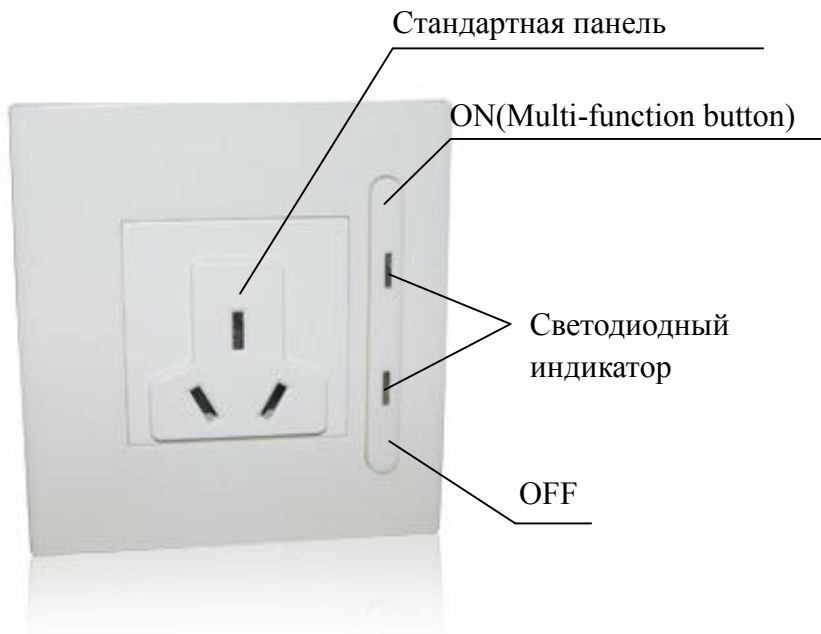
ZigBee Тип оборудования: repeater

Встроенные функции маршрутизации

Ручное и дистанционное переключение

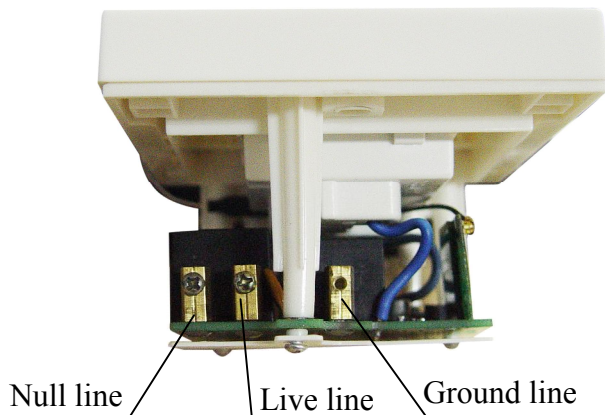
Легкая установка и использование, полностью совместим с существующими стандартными розетками

III. Внешний вид и функции



IV. Инструкция по установке

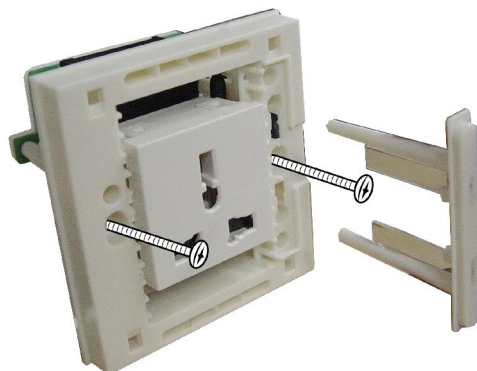
1. Подключите устройство как показано на рисунке ниже:



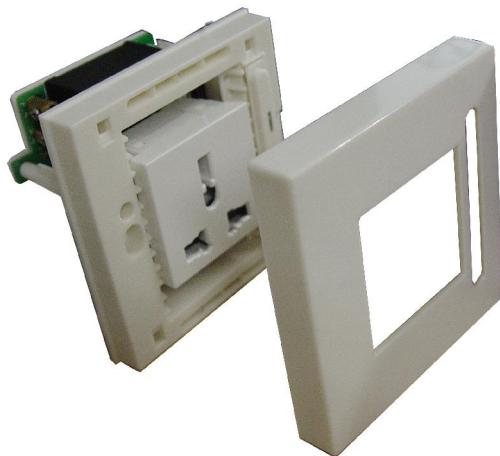
Примечание: Убедитесь, что питание было выключено перед установкой!

Электромонтажные работы опасны. Запрещается работа неквалифицированного персонала.

2. Снимите **【Button plugin】** как показано на рисунке, установите **【розетку】** в стену при помощи 2 винтов;



3. Вставьте **【Button plugin】** на место, затем установите **【декоративную крышку】**;



4. Установите панель.



V. Методы применения

1. Настройка сетевого подключения

(1) Устройство может быть использовано как обычная розетка или вместе с беспроводным шлюзом WL-GW-A;



(2) Быстро нажмите **【ON】** 4 раза для присоединения к сети ZigBee.



После присоединения к сети ZigBee, загорится зеленый светодиод на 2 секунды

(3) Быстро нажмите **【ON】** 3 раза для запроса о привязке к сети.



Если соединение установлено, красный светодиод мигнет 2 раза.

(4) Длительное нажатие **【ON】** в течении 10 секунд восстанавливает заводские настройки.



Зеленый светодиод продолжительно мигнет 4 раза

2. Загрузка программного обеспечения

(1) Пожалуйста, выберите соответствующее программное обеспечение, работающее в соответствии с операционной системой вашего смартфона:

а) Для пользователей системы Android ввести в поиске “wulian” или “smart home” в “Google Play Store”, выбрать “smart home” и скачать.

б) Для пользователей iPad, iPhone ввести в поиске “wulian” или “smart home” в “APP Store” выбрать “smart home” и скачать.

в) Так же вы можете скачать ПО с официального сайта <http://www.wulian.cc/english/>

(2) Пожалуйста, осуществляйте установку и эксплуатацию в соответствии с программным обеспечением для каждой версии.

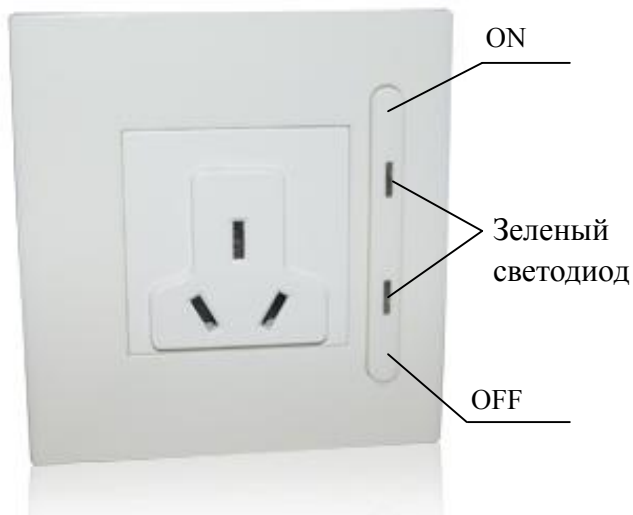
(3) Войдите в режим установки и использования после завершения установки.

(4) Так же для удобства пользователей существует программное обеспечение для ПК.

3. Как использовать

(1) Устройством можно управлять с помощью различного программного обеспечения.

(2) Устройство может работать в режиме обычной розетки. Нажмите клавишу **【ON】** 1 раз для включения. Нажмите клавишу **【OFF】** 1 раз для выключения, Зеленый светодиод будет гореть.



VI.Примечания

Установка

При использовании изделия в первый раз, внимательно прочитайте руководство пользователя, а затем осуществляйте установку.

Чистка

Устройство должно быть установлено в сухом и чистом месте, чтобы избежать попадания влаги во внутрь устройства. Используйте тонкое сукно, чтобы вытереть пыль на поверхности. Не используйте химические растворители.

Хранение

Коробки с упакованным продуктом должны находиться в проветриваемом, сухом месте. Температура должна быть в пределах от -10 до +40 градусов по Цельсию, влажность

≤ 75%.

Транспортировка

Устройство может транспортироваться любым способом, если он избегает попадания дождя, снега или других неблагоприятных погодных условий.

Постгарантийное обслуживание

В случае поломки продукта, он должен быть отправлен в местный сервис технического обслуживания.

VII. Спецификация продукта

Тип протокола	IEEE802.15.4 (ZigBee)
Дальность связи	100 м (в зоне прямой видимости)
Номинальная мощность	1600W
Источник питания	110~220 VAC 50/60 Hz
Рабочая температура	-10°C~+55°C
Вес	240 гр
Вес нетто	160 гр
Цвет	Различный

VIII. КОМПЛЕКТНОСТЬ

Компонент	Количество
Розетка	1
Декоративная рамка	1
Кнопка	1
Стандартная панель	1
Инструкция	1
Screw	2

IX. Информация для заказа

Goods. No	WLPN1103578
Тип	WL-WWS-2
Габариты	138×118×68mm